

Ćwiczenia z ikonografią dla maturzystów-część III

Podpisz ilustracje podając odpowiednie dla niej wydarzenie okresu II Rzeczypospolitej (lata 1918-1939)

Podaj datę roczną oraz uporządkuj wydarzenia w kolejności chronologicznej

Chronologia-wpisz kolejność wydarzenia (cyfry 0d 1 do 4) WYDARZENIE 1



Nazwa wydarzenia **OBJĘCIE WŁADZY PRZEZ
JÓZEFA PIŁSUDSKIEGO**

Data roczna 1918

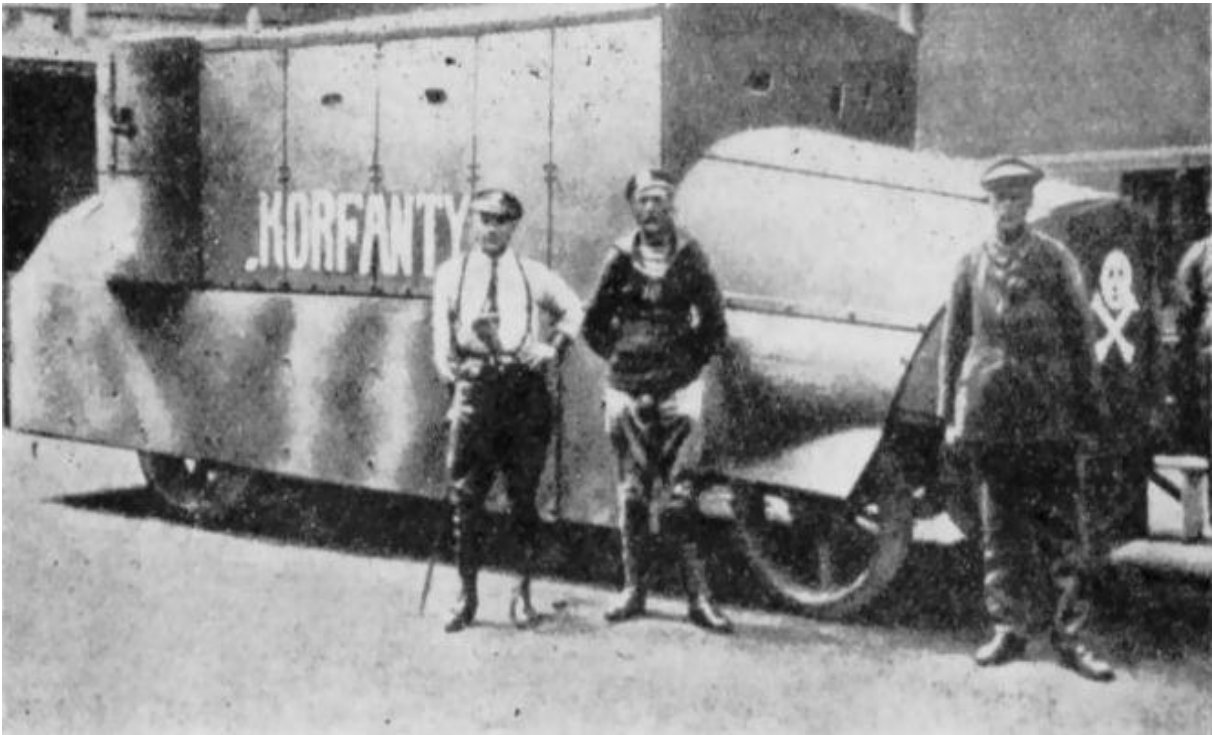
Chronologia-wpisz kolejność wydarzenia (cyfry 0d 1 do 4) WYDARZENIE 3



Nazwa wydarzenia **ŚMIERĆ PREZYDENTA
G.NARUTOWICZA**

Data roczna 1922

Chronologia-wpisz kolejność wydarzenia (cyfry 0d 1 do 4) WYDARZENIE 2



Nazwa wydarzenia POWSTANIA ŚLĄSKIE

Data roczna 1919,1920,1921

Chronologia-wpisz kolejność wydarzenia (cyfry 0d 1 do 4) WYDARZENIE 4



Nazwa wydarzenia PRZEWRÓT MAJOWY
JÓZEFA PIŁSUDSKIEGO I JEGO ZWOLENNIKÓW
(SANACJA)

Data roczna 1926